

根獅子・飯良まちづくり 運営協議会の取り組み

長崎県平戸市根獅子、飯良地区

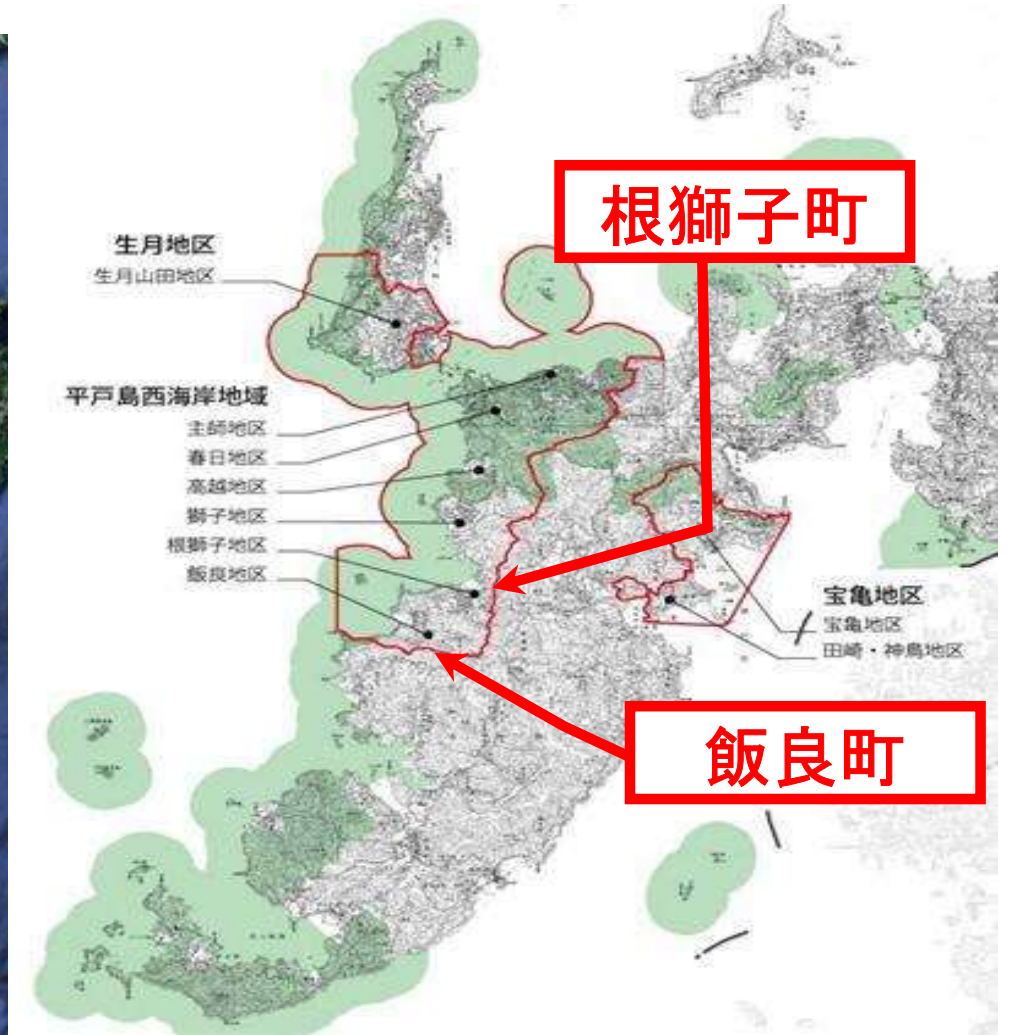


事前の活用事例 根獅子地区の「過疎地のむらおこし」実践事例



根獅子集落機能再編協議会

長崎県平戸市根獅子町、飯良町の位置



平戸市の概要

■平戸市は、人口約28,000人で、平戸島のほか、4つの有人島と九州本土の田平地区からなる。

■昭和30年に70,000人以上いた人口は、平成の合併時に39,000人に、慢性的に減少し続けている。

■古くから「西の都」として栄え、16世紀にはフランシスコ・ザビエルの来訪など初期キリスト教布教の中心地であった。

古くから国際貿易港であった平戸港



遣隋遣唐使、南蛮紅毛交易、キリスト教伝来の地。平戸城からの風景

平戸は多様な文化や信仰が息づく地域となる



寺院と教会の風景

根獅子町を取り巻く私たちの歩みと取り組み

H19 農水省「集落機能再編モデル事業」の委託

H20 平戸市「市民力アップ事業」

H20・21 農水省「農山漁村地域力発掘支援モデル事業」

H22 農水省「広域連携共生・対流対策推進交付金事業」

H22 重要文化的景観の選定（2月22日）

H23・24・25 食と地域の交流促進対策交付金事業

H25・26・27 都市農山漁村共生・対流総合対策交付金事業

25年度ながさき農林業大賞知事賞

26年度農水省豊かなむらづくり賞九州農政局長賞

H28・6 長崎の教会群とキリスト教関連遺産世界遺産登録見込

H29、30 「ディスカバー農山漁村（むら）の力」選定

H30・6 長崎と天草地方の潜伏キリシタン関連遺産世界遺産に

R 1・4 根獅子・飯良まちづくり運営協議会発足

R 4・8 農村型RMO活動の推進開始

文化的景観地域・世界遺産候補地の春日棚田



重要文化的景観地域の集落(根獅子町)



環境省選定「日本の快水梓場100選根獅子の浜」
文化庁選定「平戸島の重要文化的景観根獅子の里」
根獅子集落機能再編協議会の拠点・さくらの里「花農苑」

モデル公園 根獅子瑞泉郷



根獅子集落機能再編協議会の事業

田植え体験



棚田オーナーと学生たち 足下は玄界灘の海

根獅子集落機能再編協議会の事業

稲刈り体験



自分たちが植えた稲を元気に刈り取るオーナーと学生達

根獅子集落機能再編協議会の事業

アメリカ高校生受入れ



○コロラド州の
高校生等32名
○7家庭に3泊



日本の生業体験
他に

- ・だんごづくり
- ・カヌー体験
- ・魚つり体験 など



根獅子集落機能再編協議会の事業



第6回景観と交流を活かした
ねしこ食まつりシンポジウム

根獅子集落機能再編協議会の事業

第6回 ねしご食まつり



景観と交流を活かした根獅子食まつり出品料理の試食会

根獅子集落機能再編協議会事業

根獅子ヒツジ牧場



子どもたちやお年寄りの
来場者が増えた。



羊の毛刈り体験

テレビで紹介された。



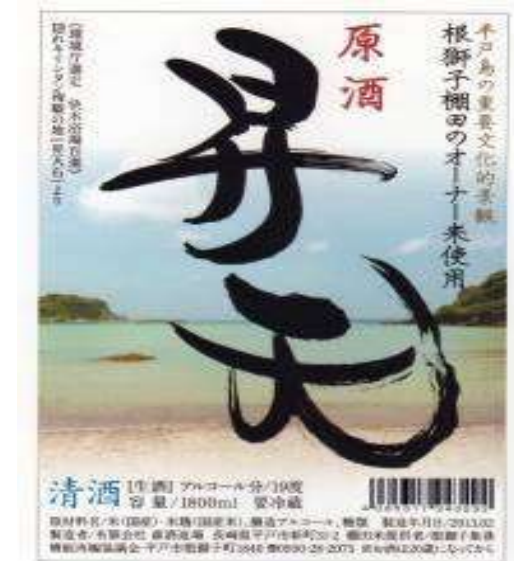
交流拠点

滞在型ねしこ交流庵・交流館・スタジオ・ピザ窯・椿園など充実してきた。

交流する大学教授等の出資により
昨年十二月に完成した。



特産品



根獅子の棚田オーナー米を使用し
出来た
原酒「昇天」「おろくにんさま」
好評販売中！！

こんな方をお待ちしています!!!

うましの里根獅子町は環境省選定「日本の快水浴場100選根獅子の浜」と文科省選定「平戸島の重要文化的景観」の町であり、カクレキリシタン秘話が息づくうましの里。

この里を「アーティスト イン レジデンス」のまちにしたい!!

～アーティスト イン レジデンスのまちづくりを進めたい。クリエイティブなあなたを待っています～

- まちづくりに関心が深く、共に推進したい方。
- うましの里根獅子を創造農村に向けてプラス思考の方
- 積極的に地域に溶け込みたい方
- 新鮮な目線で地域の良さを活かし、課題解決する企画提案したい方。
- クリエイティブなネットワークを持っている方。
- いずれ定住を希望されている方。

根獅子・飯良まちづくり活動 について

根獅子・飯良まちづくり運営協議会



人をつなぐ。地域をつなぐ。
活動をつなぐ。サービスをつなぐ。
そして、未来につながっていく「**小さな拠点づくり**」。



国土交通省
国土政策局

地域づくり部会

特産品事業

そば作り



地域づくり部会 集いの場事業 ふるさと市場



地域づくり部会

伝統継承事業

鬼火焚き





令和4年1月7日
5時30分 点火



地域づくり部会 春まつり

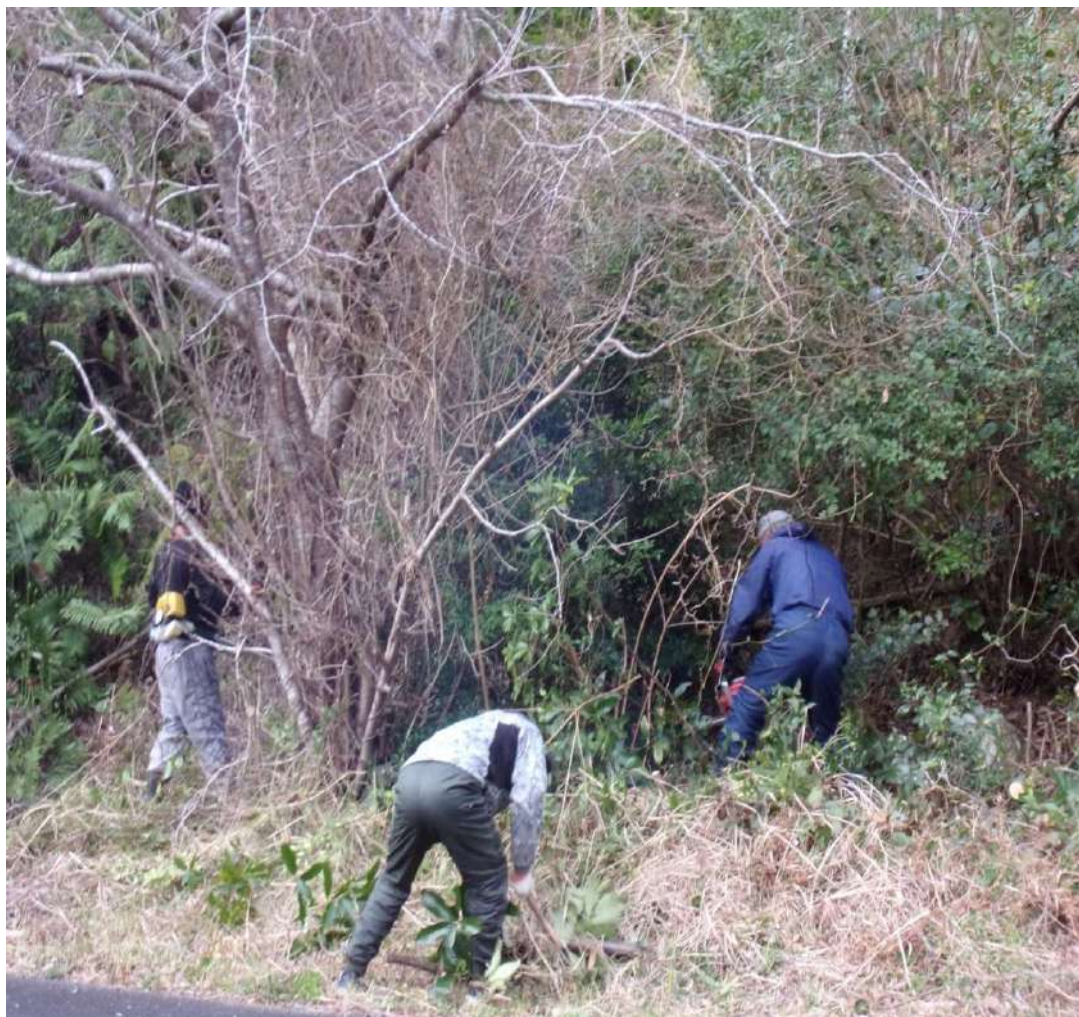


地域づくり部会

特産品事業

菜の花のまちづくり





地域づくり部会

環境整備事業

桜並木のまちづくり



地域づくり部会 特産品開発事業 料理教室



健康福祉部会 ピンピンシニア事業 おはなし会





健康福祉部会

集いの場事業

クラフトバンド教室



健康福祉部会

集いの場事業

わら細工教室



生活環境部会

環境整備事業

草刈応援隊



総務省地域おこし協力隊の派遣による 活動の促進

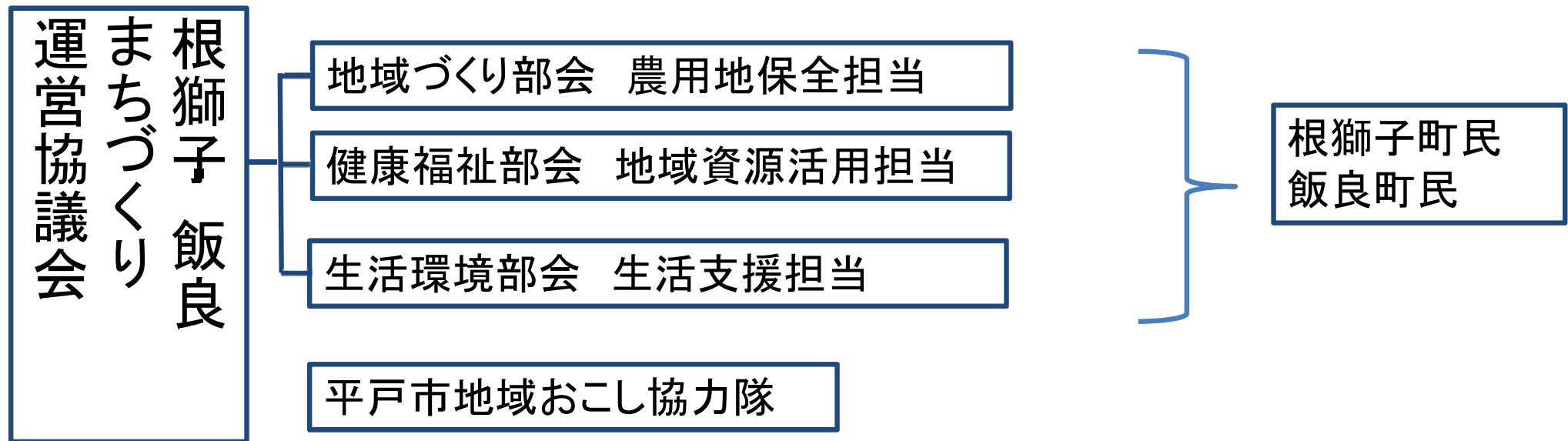
食と交流を活かした専門的な人材

農業で地域と関わる
農業体験、調理体験
地域食材の商品



農村型RMOの推進

農村RMOに取り組む組織体制と支援機関



支援機関 平戸市総務部総務課、農林水産部農業振興課
長崎県県北振興局農林部北部地域普及課

令和4年度(1年目)の取組

農用地保全 令和5年2月6日

農地地図の作成による現状把握

農地の所有者
耕作の状況



農用地保全 令和5年2月11日

農地の現地調査

ゾーニングと植栽展示圃の検討

どこに植えるか
何を植えるか



地域資源活用

地域資源を活用した加工品づくり実証

令和4年12月24日開催の「ふるさと市場」で試食



まんじゅう



ふるまい「そば」



地域おこし協力隊作成によるレシピ

生活支援

いきいきサロン交流会 令和5年1月26日
高齢者ワークショップを実施



生活支援

高齢者からの意見

最近の楽しみ

筋トレ体操、花や野菜作り、散歩、カラオケ

買物支援

買い物をするための車が欲しい

不安や困っていること

まわりに空き家が増えている

ビジョンの作成

将来のめざす姿

作付けの継続

未利用農地には景観形成作物等
地域資源を活用した加工品の開発
高齢者がつくった農産物等の販売

めざす姿の実現のための課題

植栽する品目の選定と導入

軽労化できる農産物と歴史や文化を活かした販売
高齢者の農産物の集荷・販売体制づくり

課題解決のための当面の活動

実証ほの設置

その結果に基づく導入検討

農産物の品目検討と加工品の試作と販売

高齢者がつくった農産物等の集荷・販売の検討

根獅子・飯良地区の農業・農村に関するビジョン

令和5年2月13日

根獅子・飯良まちづくり運営協議会

○現在、農作物等作付けをしていない農地（範囲：黄色着色部）



○将来のめざす姿

- ・現在農作物等を作付けしている農地はできるだけ農作物作付けを続けよう。
- ・未利用農地は、管理の手間が少ない景観形成作物等を作付けし、できるだけ農地として活用しよう。
- ・地域農産物など地域資源を活用した加工品を開発し、販売してみよう。
- ・高齢者がつくった農産物等を販売できる場をつくろう。

○めざす姿の実現のための課題

- ・地域の未利用農地に導入できる景観形成作物等の選定と導入
- ・軽労化に向けた農産物の品目の選定と加工品の開発とふるさとの歴史・文化を活用した販売
- ・高齢者の生きがいや安否確認につながる高齢者がつくった農産物等の集荷・販売体制づくり

○課題解決のための当面の活動

- ・景観形成作物等の品目選定のための実証ほ設置
- ・設置した実証ほの結果に基づく導入品目と導入農地範囲の検討
- ・地域にあった農産物品目の検討と加工品等の試作、試験販売
- ・高齢者がつくった農産物等の集荷・販売の検討

令和5年度(2年目)の取組

農用地保全

耕作放棄地活用の実証展示圃

植栽する品目に切り枝を選定

切り枝 栽培管理の作業が少ない
地域で系統出荷あり
苗の入手が可能

品目：銀葉アカシア
ヒバ
ナンキンハゼ
ドウダンツツジ



銀葉アカシア



ナンキンハゼ



ヒバ

農用地保全

先進地視察研修 令和5年8月30日

切り枝栽培農家を視察 佐世保市(平戸市に隣接)



農用地保全 定植準備



農用地保全

定植準備



農用地保全

定植準備



農用地保全

定植準備



農用地保全

定植 銀葉アカシア ヒバ 令和5年11月1日



地域資源活用

地域特産物を活かした加工品開発

専門家による売れる商品、商品のストーリー性、

パッケージ、周知方法の指導

第1回 令和5年12月9日予定

加工品候補:

漬物

押し寿司(急速冷凍や真空包装する場合)

地域の食材を使用した惣菜(まぜごはんの具など)

生活支援

まち協が調理した押し寿司
を高齢者宅に配布し、その
際に生存を確認



農村型RMOの推進後に期待する

具体的な資源活用計画
農地保全利用計画
農村の生業や暮らしの人的な支援作り



農地が保全
農業の見直しや関心の醸成
地域に自信
住み暮らすことに誇り

まとめ

まち協への市からの交付金→経常経費 **横糸**

事業実施による省庁などの補助金や交付金

→投資的経費 **縦糸**

豊かなふるさとという広く強く支え合う固い絆の布

向都離村の時代から、向里別都の時代へ

「例え明日村は消ゆると分かれども
我は明日の種を撒くなり」